

The image shows the exterior of a modern building, identified as the Tokyo University of Arts Library. The building features a mix of materials, including grey panels and white brickwork. A large green diagonal overlay covers the bottom right portion of the image, containing white text. The text is in Japanese and reads: 東京学芸大学附属図書館 (Tokyo University of Arts Library) and オンライン館内ツアー (Online Library Tour).

東京学芸大学附属図書館 オンライン館内ツアー

東京学芸大学附属図書館 利用者サービス係

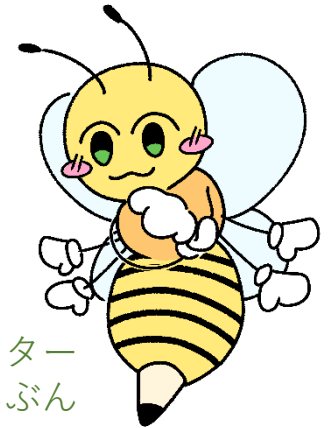
東京学芸大学附属図書館へようこそ！

みなさま、東京学芸大学附属図書館へようこそ。

当オンライン館内ツアーでは、
附属図書館内の様子を写真を交えてご紹介すると共に、
みなさまの図書館利用に役立つコンテンツや
図書館の情報発信についてお知らせいたします。

※当コンテンツは2020年5月現在の情報を元に作成されております。

附属図書館キャラクター
まなぶんぶん



総合カウンター



図書館職員が常駐する 総合カウンター

- 資料の貸出返却
- 文献の受取
- 利用案内
- 書庫入庫申請
- 各種問い合わせ

館内で困ったことがあれば、
まずここでご相談ください。

ラーニングコモンズ

グループ学習と研究のためのエリア

テーブルや椅子、ホワイトボードは自由に動かして利用できます。（※席の利用は学内者限定）

教科書・指導書などの教育実践に役立つ資料が配置されています。

イベントや授業での利用は、カウンターにご相談ください。



教科書・指導書
コーナー



視聴覚資料コーナー



館内閲覧限定の映像・ 音楽資料のコーナー

学内者のみ利用可能です。
こちらから資料を選び、
カウンターにお持ちください。
2F閲覧用ブースの利用カード
をお渡しします。

参考図書コーナー



事典や辞書のコーナー

調べものに役立つ資料が配架されています。

国語辞典や外国語辞典だけでなく、百科事典や各専門に特化した専門の辞典を揃えています。

多くの人にご利用いただけるよう、こちらのコーナーは禁帯出となっております。

グローバルコモンズ



グループ学習と研究のためのエリア

テーブルや椅子、ホワイトボードは自由に動かして利用できます。（※学外者も利用可能）

留学生用図書や多読資料などの語学学習に役立つ資料が配置されています。

イベントや授業での利用は、カウンターにご相談ください。

1F

新着図書コーナー



新規受け入れ資料の コーナー

図書館に受け入れられてすぐ
の資料が並んでいます。

こちらの資料も貸出可能です。

学習サポート



本学院生による 学習相談デスク

学部生を対象に、授業レポートや課題、プレゼンテーション、卒業論文などの相談を受け付けております。

困ったことがあればぜひ
お越しくください。

図書館2F図書コーナー



図書コーナー

2Fは主に図書が配架されています。

日本十進分類表に従って図書が並んでいるほか、文庫本や新書、大型本などは各コーナーに別置されています。

中央階段を上がってすぐ左の棚は「本日返却図書」のコーナーです。こちらにある図書も貸出可能です。

2F

PCコーナー



学内者用PCコーナー

学内者が利用できるPCが10台設置されています。

予約等は必要ありません。学芸ポータルID・PWでログインしてご利用ください。

館内ではこのコーナーのPCのみ、MicrosoftOfficeが利用できます。

2F

AVブース



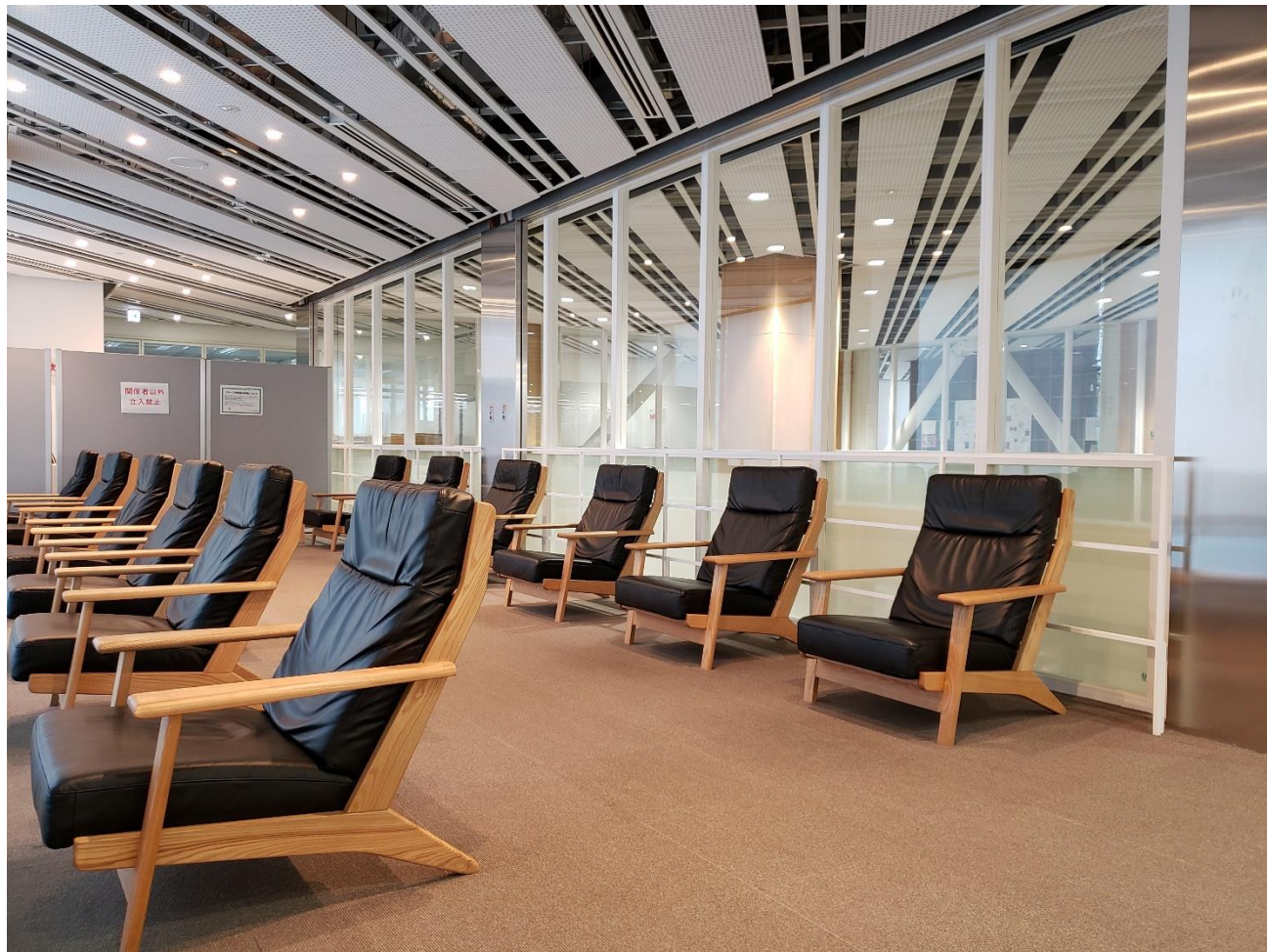
視聴覚資料閲覧用の コーナー

1Fにある視聴覚資料を閲覧するためのコーナーです。

ブースの利用にはカウンターでの手続きが必要になります。

2F

リフレッシュスペース

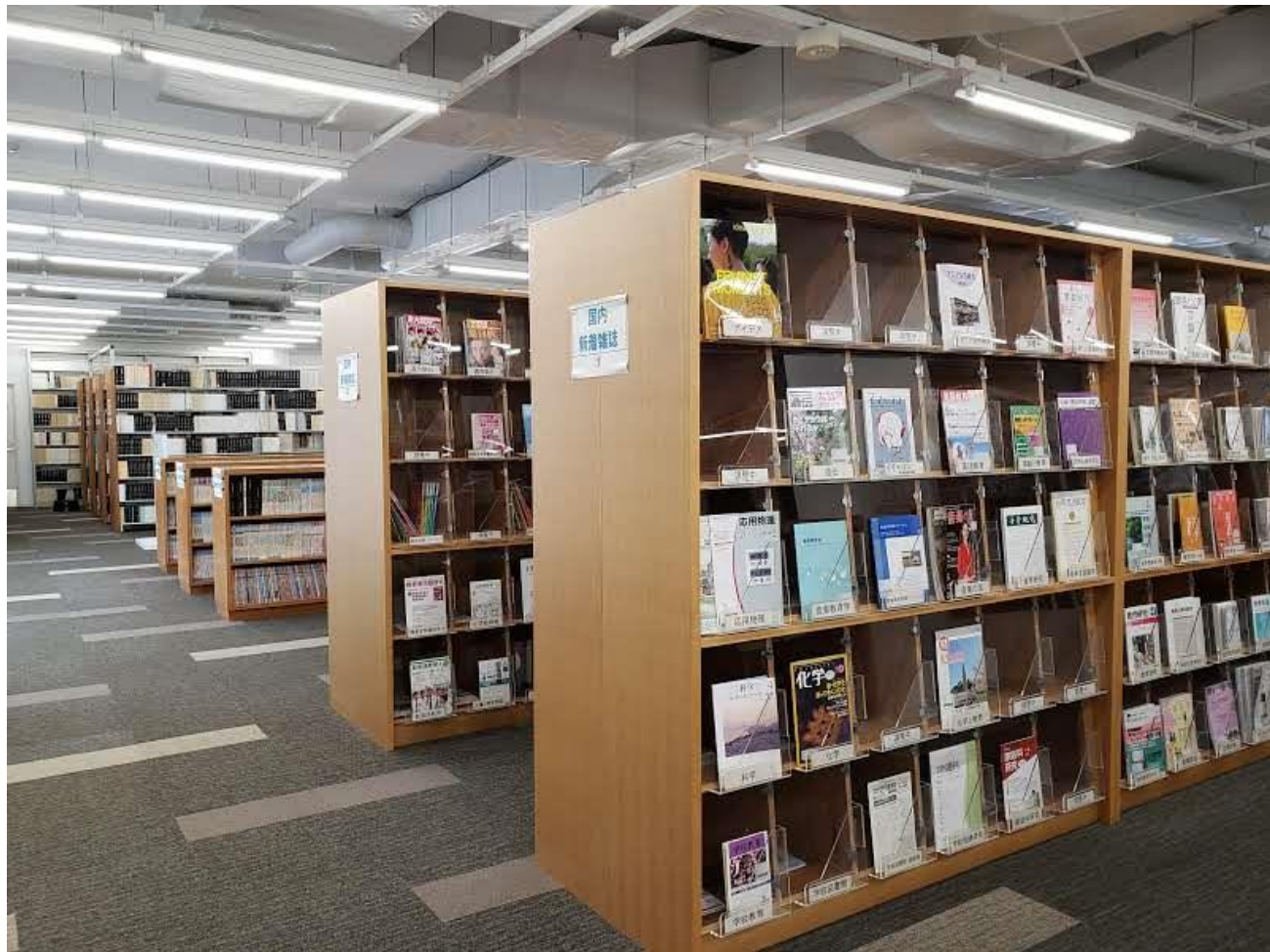


気分転換や休憩に

1Fにある視聴覚資料を閲覧するためのコーナーです。

ブースの利用にはカウンターでの手続きが必要になります。

図書館3F雑誌コーナー



雑誌コーナー

3Fは主に雑誌が配架されています。

多くの雑誌はタイトル順に配架されていますが、大学紀要等は大学名順に並んでいます。

表紙が見える形で並んでいるのは新着の雑誌になります。

教育・心理分野以外のバックナンバーは書庫です。

BF

書庫



地下書庫

古い資料や貴重な資料、雑誌のバックナンバー等が配架されています。

学内者のみ入庫可能ですが、初回入庫時は1Fカウンターにてお手続きが必要になります。

コピーコーナー



資料複写用プリンタの コーナー

すべてのフロアにコピー機を設置しております。

複写申請用の用紙に記入の上、著作権の範囲内でご利用ください。

利用時間は閉館30分前まで、
料金はモノクロ10円/枚、
カラー50円/枚です。

検索用端末



図書館資料検索用端末

館内すべてのフロアに、図書館の所蔵資料を検索できる端末が設置されています。

1Fの端末では資料の所在情報を印刷可能です。

携帯電話コーナー



通話用コーナー

1F～3Fの北側に携帯電話通話用のコーナーを用意しております。

館内は基本的に通話禁止となっておりますが、こちらのコーナーでは通話可能です。

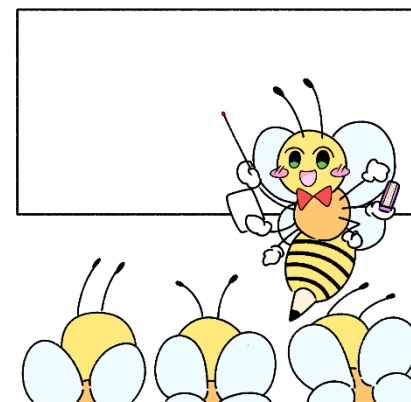
※3Fの携帯電話コーナーは現在使用できません。

オンラインで使えるコンテンツ

附属図書館では、来館しなくても利用できる電子ブックや電子ジャーナルをご提供しております。これからの学習・研究に役立つ論文や資料などのオンライン資源についても、十分にご活用ください。

在宅で利用できる図書館サービス

(<http://library.u-gakugei.ac.jp/notice/20200415.html>)



オンラインレファレンス

本学学生、教職員からの調べものについての質問・相談について、オンラインフォームにより受け付けます。

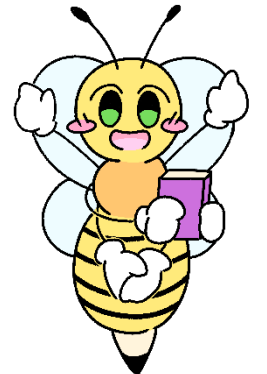
必要事項を入力の上、お申し込みください。

回答はメールでお送りします。

申込フォーム

(<http://library.u-gakugei.ac.jp/notice/20200415.html#title5>)

※開館状況によって受付を終了する場合がございます。



Webでの情報発信

- ・ 附属図書館ホームページ
(<http://library.u-gakugei.ac.jp/>)



- ・ 附属図書館公式Twitter
(https://twitter.com/gakugei_lib)



最新情報は上記2つの媒体でお知らせする他、
学芸ポータルでも告知いたします。

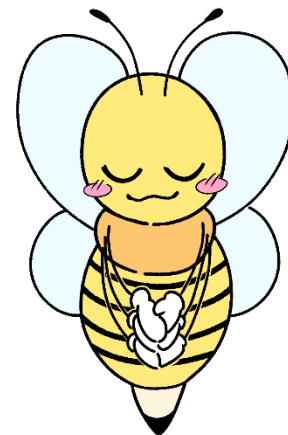


新型コロナウイルスに伴う対応について

新型コロナウイルス感染拡大の防止のため、自動貸出装置や返却ボックスの活用、および、間隔をあけた座席の利用をお願いいたします。状況に応じて、臨時休館や開館時間の変更・サービスの変更を行い、皆様に安心して図書館を利用いただけるよう努めていきます。

利用者みなさまにはご不便をおかけしておりますが、ご理解とご協力をお願いいたします。

サービスの制限・変更など最新情報は
公式ホームページおよびTwitterをご確認ください。

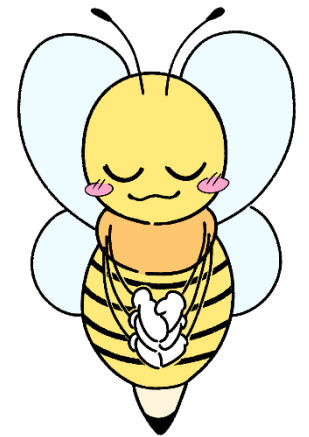


附属図書館増築工事について

2020年1月から2021年3月にかけて増築工事を実施しております。

一部利用できない資料や設備が出ており、
利用者みなさまにはご迷惑をおかけいたしますが、
ご理解とご協力をお願いいたします。

工事に伴うサービスの制限・変更など最新情報は
公式ホームページおよびTwitterをご確認ください。



終わりに

図書館利用に関する詳細や各フロアの設備・配置の案内については「**図書館利用案内 (Web版)**」も参照ください。

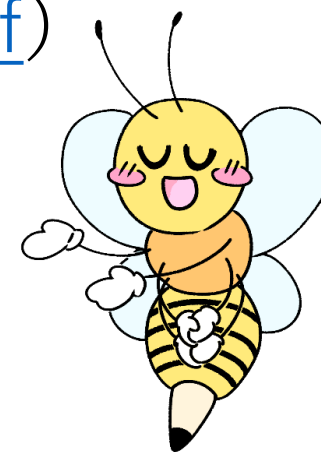
(<https://library.u-gakugei.ac.jp/lbhome/riyoj.html>)

※図書館ホームページからもPDF版がダウンロード可能です。

(<http://library.u-gakugei.ac.jp/2020libraryguide.pdf>)

図書館の利用について何かご質問がある場合は、下記連絡先までお問い合わせください。

library@u-gakugei.ac.jp



附属図書館を活用して
より充実した大学生活を！

みなさまにお会いできる日を
心よりお待ちしております。

