

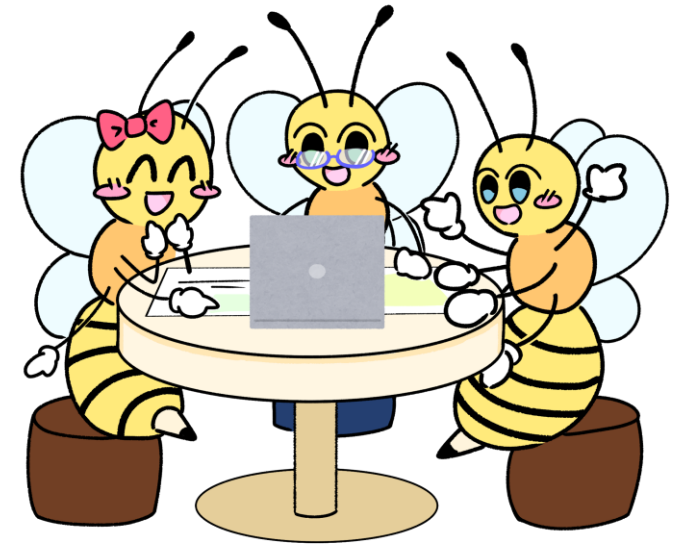


東京学芸大学附属図書館

Tokyo Gakugei University Library

図書館で利用可能なデジタル教科書

東京学芸大学附属図書館





※令和5年4月1日時点

図書館で利用可能なデジタル教科書

教科書会社	指導者用		学習者用(試用版)	
	小学校	中学校	小学校	中学校
東京書籍	算数、社会、 英語	数学、理科、 英語	社会、算数、 理科、英語	数学、理科、 英語
大日本図書	算数、理科	理科		
教育出版	算数、理科、 社会、英語			
日本文教出版	社会、生活、 図画工作	社会、美術		

※学習者用デジタル教科書は「試用版」につき、一部機能に制限があります。

➤ 最新情報は以下から確認してください。

図書館Webサイト>学習・研究支援>教科書・デジタル教科書

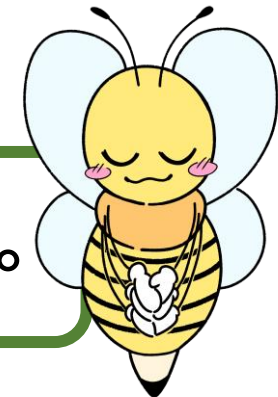


<https://lib.u-gakugei.ac.jp/learning/textbook#dgtext>

利用条件

- 対象者 : 本学学生・教職員（名誉教授、非常勤教員を含む）
- 利用目的: 教育人材・教育支援人材育成を目的とした大学教育
- 利用上の注意:
 - コピー、USBへの保存やカメラ等での画面の撮影は不可。
 - 音声を聞きたい場合はご自身のイヤホンをつないでください。
 - 予約不可。

必ず利用条件を守ってください。



利用方法

1. デジタル教科書コーナーでの利用
2. 貸出用パソコンでの利用
3. 電子黒板での利用

1. デジタル教科書コーナーでの利用

デジタル教科書コーナーの基本情報

- 利用場所 : 1F教科書コーナーの横
- 利用可能時間: 開館時間中
※土日祝日も利用可
- パソコン台数 : 3台



各教科書会社専用のパソコンがある。
※日本文教出版は貸出用でのみ利用可能。



デジタル教科書コーナー

デジタル教科書コーナーPCの利用手順

- ①PCの電源を入れる。 ②デジタル教科書を選ぶ。 ③シャットダウンする。



PCのログインは自動で行われるので、電源ボタンを押すだけで大丈夫です!



デジタル教科書は学校種ごとのフォルダに保存してあります。

※学内ネットワークへのアクセスが必要な教科書もあり。



利用終了後に**利用統計表**のご記入もお願いいたします。

2. 貸出用パソコンでの利用

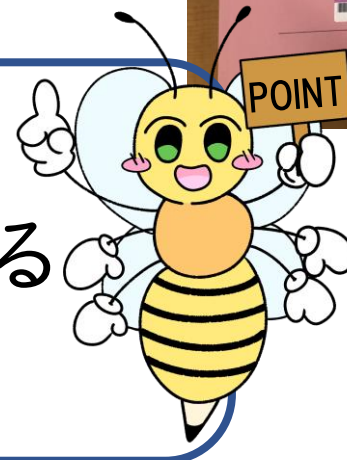
貸出用パソコンの基本情報

- 利用場所 : 図書館1Fのお好きな場所
- 利用可能時間: 平日 開館時間~16:30
※土日祝日は利用不可。
- パソコン台数: 2台



貸出用パソコン等

PC1台で図書館で利用可能な
全てのデジタル教科書を閲覧する
ことができます。



貸出用パソコンの利用手順

- ①カウンターで借りる。 ②好きな場所で利用する。 ③カウンターに返す。



学生証/職員証/利用証を持ってカウンターに行き、PC等を借りてください。



図書館1階のお好きな場所で利用できます！

※PCから離れる際はカウンターに一度ご返却ください。



利用が終了したらPC等をカウンターに返却してください。

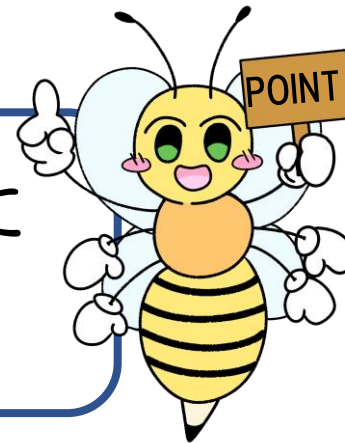
3. 電子黒板での利用

図書館内の電子黒板

- 台数:2台
- 場所:ラーニングコモンズセミナーエリア、ラーニングコモンズアクティブエリア

※画面をタッチして文字や絵がかけます。

利用申請することなく自由に
触ることができます。



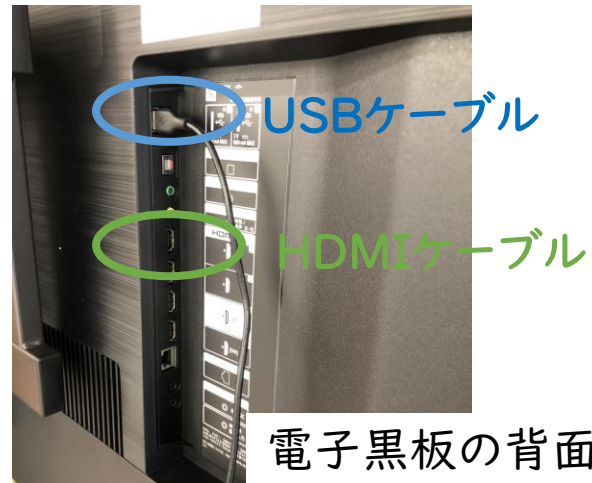
電子黒板

電子黒板でデジタル教科書を利用する

- ①電子黒板の電源を入れる。 ②貸出用PCと電子黒板をつなぐ。 ③デジタル教科書を開く。



モニターの下側面に電源ボタンがあります！



電子黒板の背面

USBケーブルとHDMIケーブルでPCと電子黒板をつないでください。

※USBケーブルは電子黒板から抜いてPCに挿入。



小学校理科
(大日本図書)

デジタル教科書を電子黒板で操作できます！

デジタル教科書をご活用ください!

