

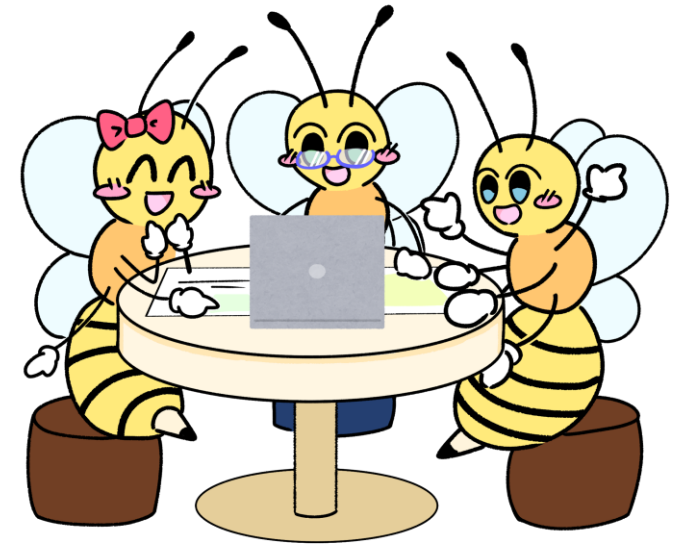


東京学芸大学附属図書館

Tokyo Gakugei University Library

図書館で利用可能なデジタル教科書

東京学芸大学附属図書館



※令和5年4月1日時点

図書館で利用可能なデジタル教科書

| 教科書会社 | 指導者用 | | 学習者用(試用版) | |
|--------|-------------|----------|-------------|----------|
| | 小学校 | 中学校 | 小学校 | 中学校 |
| 東京書籍 | 算数、社会、英語 | 数学、理科、英語 | 社会、算数、理科、英語 | 数学、理科、英語 |
| 大日本図書 | 算数、理科 | 理科 | | |
| 教育出版 | 算数、理科、社会、英語 | | | |
| 日本文教出版 | 社会、生活、図画工作 | 社会、美術 | | |

※学習者用デジタル教科書は「試用版」につき、一部機能に制限があります。

➤ 最新情報は以下から確認してください。

図書館Webサイト>学習・研究支援>教科書・デジタル教科書

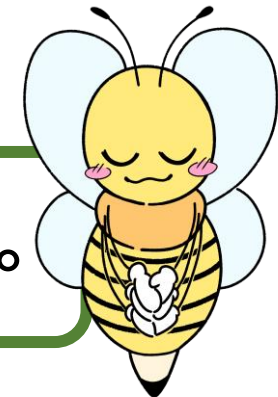


<https://lib.u-gakugei.ac.jp/learning/textbook#dgtext>

利用条件

- 対象者 : 本学学生・教職員（名誉教授、非常勤教員を含む）
- 利用目的: 教育人材・教育支援人材育成を目的とした大学教育
- 利用上の注意:
 - コピー、USBへの保存やカメラ等での画面の撮影は不可。
 - 音声を聞きたい場合はご自身のイヤホンをつないでください。
 - 予約不可。

必ず利用条件を守ってください。



利用方法

1. デジタル教科書コーナーでの利用
2. 貸出用パソコンでの利用
3. 電子黒板での利用

1. デジタル教科書コーナーでの利用

デジタル教科書コーナーの基本情報

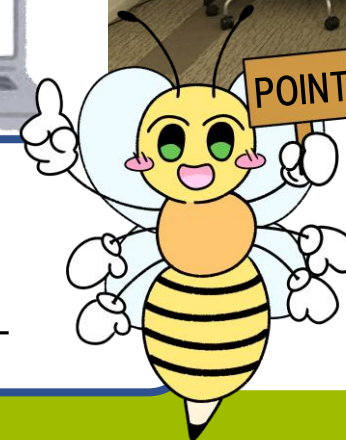
- 利用場所 : 1F教科書コーナーの横
- 利用可能時間: 開館時間中
※土日祝日も利用可
- パソコン台数 : 3台



各教科書会社専用のパソコンがある。
※日本文教出版は貸出用でのみ利用可能。



デジタル教科書コーナー



デジタル教科書コーナーPCの利用手順

- ①PCの電源を入れる。 ②デジタル教科書を選ぶ。 ③シャットダウンする。



PCのログインは自動で行われるので、電源ボタンを押すだけで大丈夫です!



デジタル教科書は学校種ごとのフォルダに保存してあります。

※学内ネットワークへのアクセスが必要な教科書もあり。



利用終了後に**利用統計表**のご記入もお願いいたします。

2. 貸出用パソコンでの利用

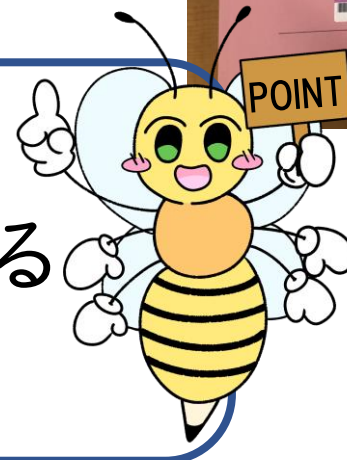
貸出用パソコンの基本情報

- 利用場所 : 図書館1Fのお好きな場所
- 利用可能時間: 平日 開館時間~16:30
※土日祝日は利用不可。
- パソコン台数: 2台



貸出用パソコン等

PC1台で図書館で利用可能な
全てのデジタル教科書を閲覧する
ことができます。



貸出用パソコンの利用手順

- ①カウンターで借りる。 ②好きな場所で利用する。 ③カウンターに返す。



学生証/職員証/利用証を持ってカウンターに行き、PC等を借りてください。



図書館1階のお好きな場所で利用できます!

※PCから離れる際はカウンターに一度ご返却ください。



利用が終了したらPC等をカウンターに返却してください。

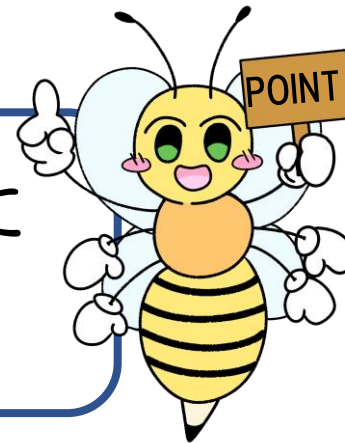
3. 電子黒板での利用

図書館内の電子黒板

- 台数:2台
- 場所:ラーニングコモンズセミナーエリア、ラーニングコモンズアクティブエリア

※画面をタッチして文字や絵がかけます。

利用申請することなく自由に
触ることができます。



電子黒板

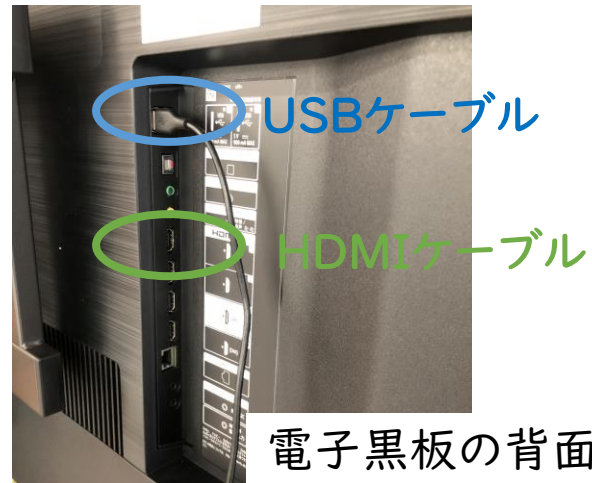
電子黒板でデジタル教科書を利用する

①電子黒板の電源を入れる。



モニターの下側面に電源ボタンがあります！

②貸出用PCと電子黒板をつなぐ。



USBケーブルとHDMIケーブルでPCと電子黒板をつないでください。

※USBケーブルは電子黒板から抜いてPCに挿入。

③デジタル教科書を開く。



デジタル教科書を電子黒板で操作できます！

デジタル教科書をご活用ください！

