



東京学芸大学附属図書館

Tokyo Gakugei University Library

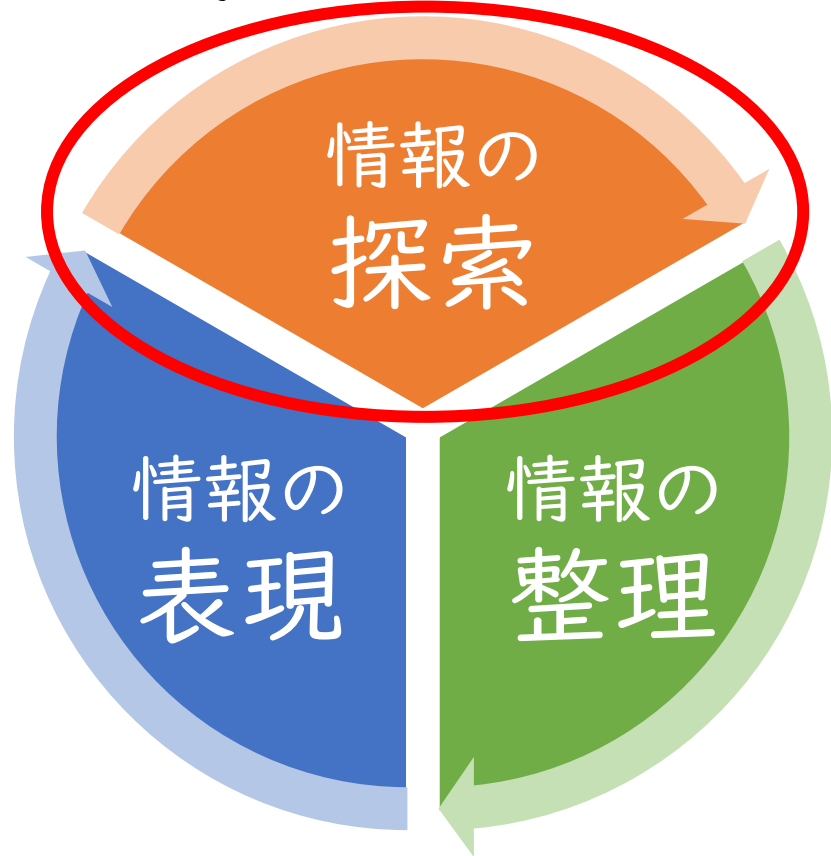
# 文献検索セミナー ～図書館の資料を検索してみよう！～

東京学芸大学附属図書館



# 【再掲】 大学での学びと図書館の支援

学びのサイクル



情報活用能力の育成

支援

図書館の機能

## ★コンテンツの提供

- ・図書、雑誌
- ・デジタルコンテンツ

## ★人的支援

- ・文献探索支援
- ・セミナーの実施

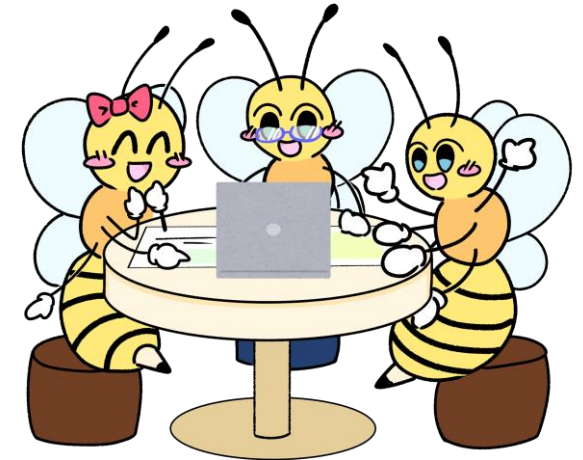
## ★空間整備

- ・ラーニングコモンズ

# セミナーの流れ

---

1. 基本の考え方
2. 文献検索をやってみよう【実習】
  - 2-1. 図書を探してみよう
  - 2-2. 論文を探してみよう
3. データベースの紹介



# 1. 基本の考え方

---

# 「文献検索」とは？

★大学の学習では何のために「文献検索」をするのか？

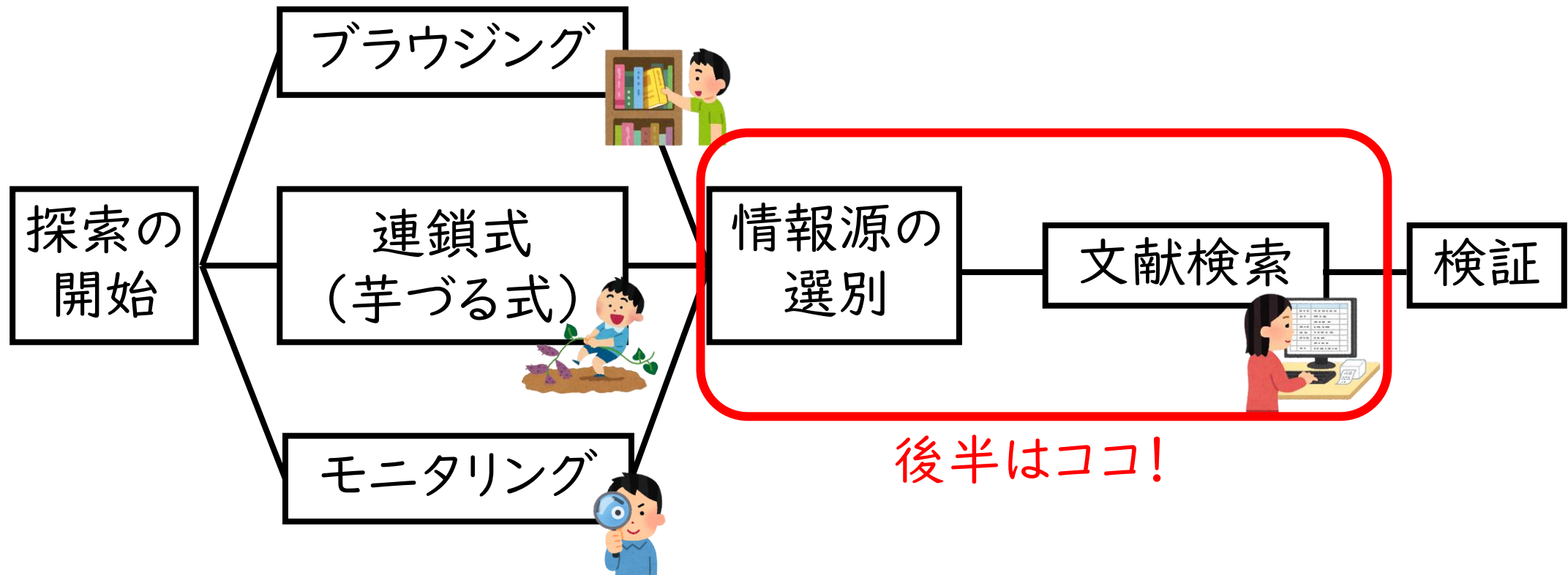
- ・レポート
- ・課題
- ・プレゼンテーション
- ・卒業論文

## ■文献検索を行う上で大切なこと

- ・信頼できる資料・情報を見極める
- ・必要な資料を見つけるスキルを身に付ける

# 「情報探索行動」とは

## ■ 情報探索行動モデル

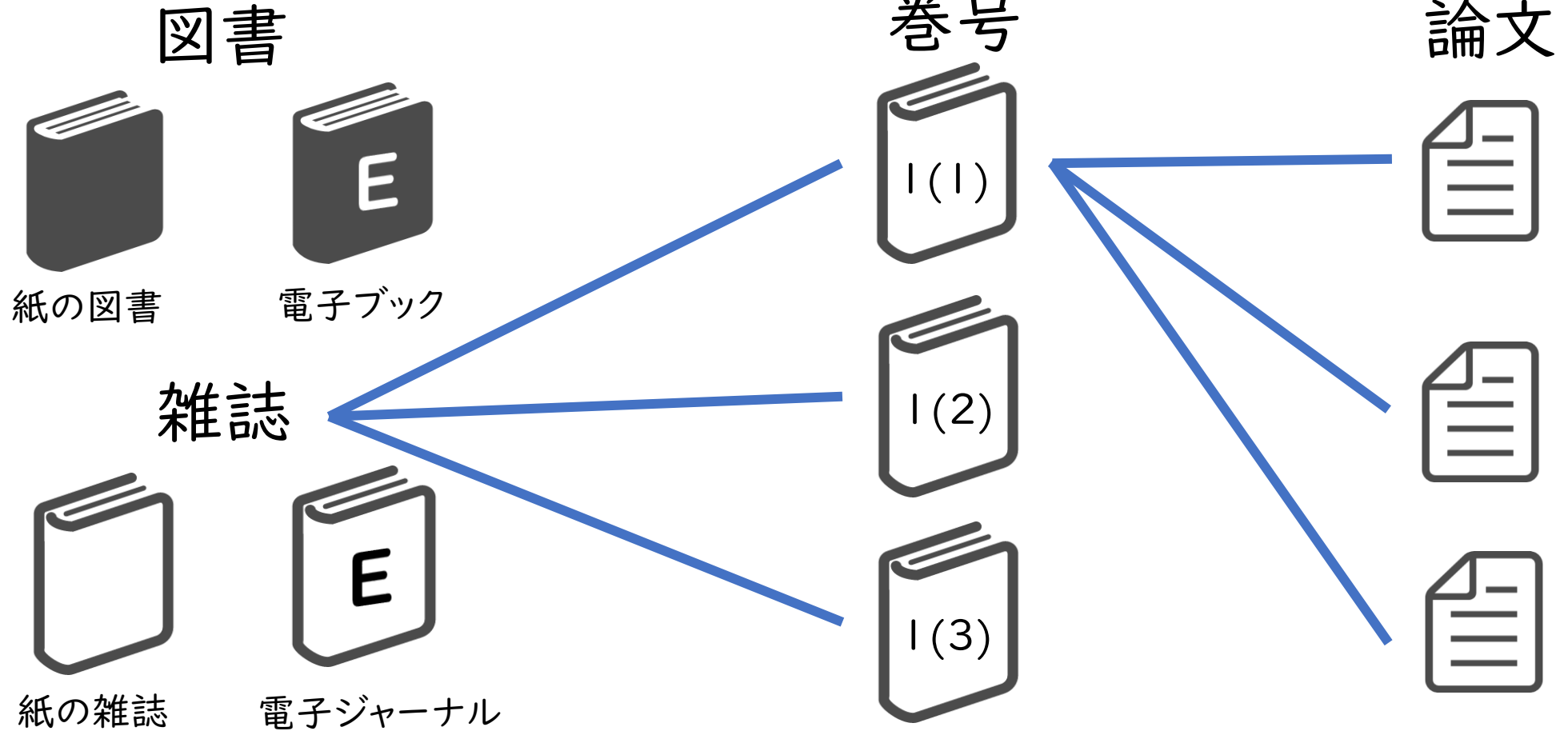


※『情報行動:システム志向から利用者志向へ』(三輪眞木子著)を参考に作成

## 2. 文献検索をやってみよう【実習】

---

# 様々な文献







図書を探す



論文を探す

学芸大図書館の  
所蔵を調べる

全国の大学図書館等の  
所蔵を調べる

蔵書検索 (OPAC)

CiNii Books

CiNii Research

## 2-1. 図書を探してみよう

---

# 図書を探すためのデータベース

---

## (1) 蔵書検索 (OPAC)

東京学芸大学附属図書館が所蔵している資料を検索する。

## (2) CiNii Books

全国の大学図書館等が所蔵している資料を検索する。

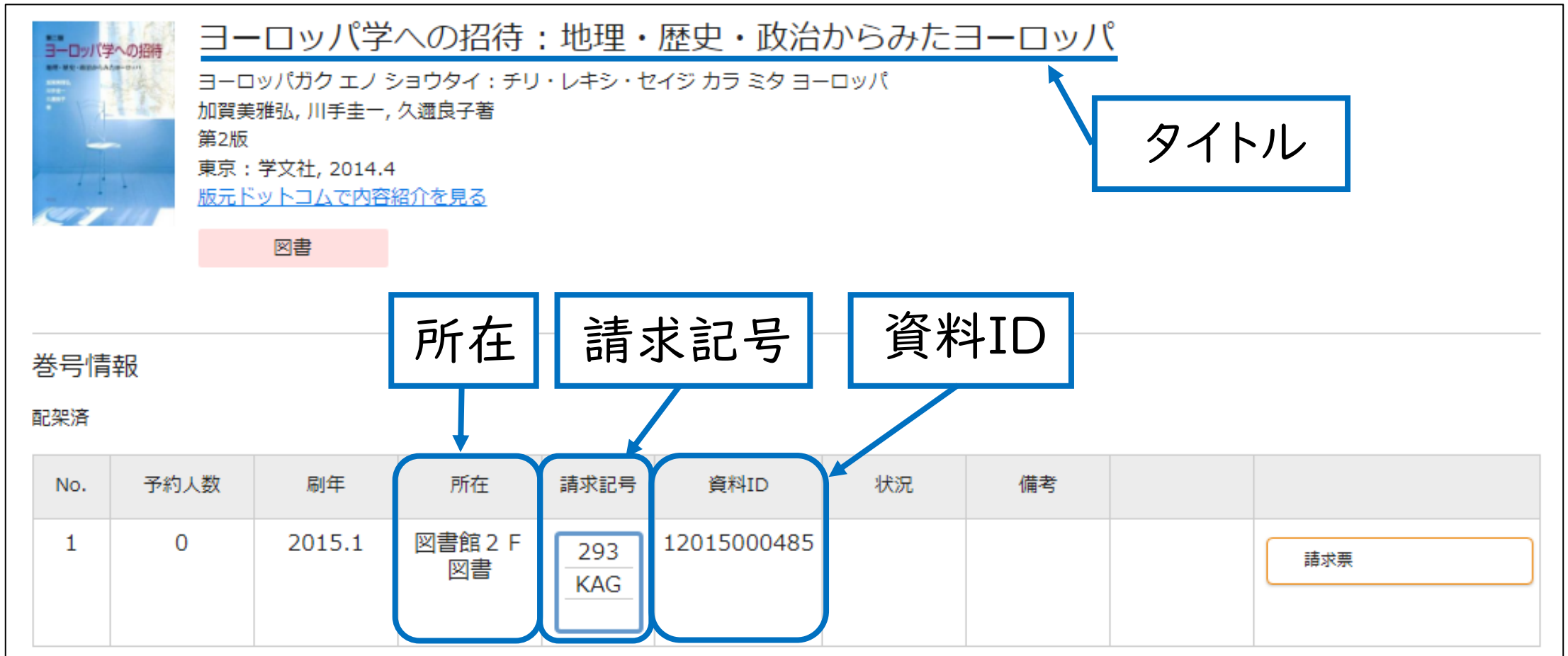
# (1) 蔵書検索 (OPAC)

**【検索対象】**  
学芸大図書館が所蔵する  
図書(電子ブック含む)・雑誌

※「OPAC」とは  
Online Public Access Catalogの略。  
日本語では「オンライン蔵書目録」。

学芸大OPAC詳細検索画面

# (1)蔵書検索 (OPAC) ~図書を検索~



ヨーロッパ学への招待：地理・歴史・政治からみたヨーロッパ

ヨーロッパガク エノ ショウタイ：チリ・レキシ・セイジカラ ミタ ヨーロッパ

加賀美雅弘, 川手圭一, 久邇良子著

第2版

東京：学文社, 2014.4

[版元ドットコムで内容紹介を見る](#)

図書

卷号情報

配架済

No.	予約人数	刷年	所在	請求記号	資料ID	状況	備考
1	0	2015.1	図書館 2 F 図書	293 KAG	12015000485		請求票

OPAC検索結果詳細画面(図書)

# キーワード選びのポイント

## 1. 1キーワードは1単語とする

例) × 大学の図書館 → ○ 大学 図書館

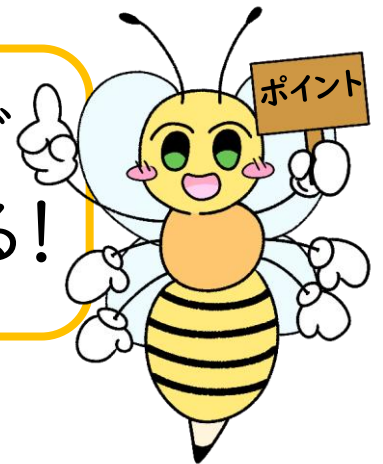
## 2. 表記(カタカナ、ひらがな、漢字など)が変われば 結果が変わる

例) 「こども」、「子ども」、「子供」

## 3. 類義語でも検索して、広く調べよう

例) 「先生」、「教師」、「教員」

キーワード次第で  
結果が変わってくる!



# 【実習】 図書館で図書を探してみよう！

①蔵書検索 (OPAC) で好きなキーワードを入力して検索

②気になる図書が見つかったら、タイトル(書名)・請求記号・資料ID  
をメモ

※「所在」が「図書館2階図書」の資料を探そう！

※「状況」が「貸出中(年/月/日)」の場合は違う資料を探そう！

③実際に書架に行って図書を探して持ってこよう！

# (1) 蔵書検索 (OPAC) ~電子ブックの検索~

電子ブック

ヨーロッパ学への招待：地理・歴史・政治からみたヨーロッパ, : electronic bk  
ヨーロッパガクエノショウタイ：チリ・レキシ・セイジカラミタヨーロッパ  
加賀美雅弘, 川手圭一, 久邇良子著  
第2版  
東京：学文社, 2014.4  
[版元ドットコムで内容紹介を見る](#)

電子資料を表示

電子資料を表示

所在

所在

電子ブック

請求票

No.	予約人数	刷年	所在	請求記号	資料ID	状況	備考	
1			電子ブック					

OPAC検索結果詳細画面(電子ブック)



## (2) CiNii Books



CiNii Booksトップ画面

### 【検索対象】

大学図書館等が所蔵する図書・雑誌

## (2) CiNii Books ～図書検索～

書誌事項

ヨーロッパ学への招待：地理・歴史・政治からみたヨーロッパ  
加賀美雅弘, 川手圭一, 久邇良子著  
学文社, 2014.4  
第2版

| タイトル別名                   ヨーロッパ学への招待：地理歴史政治からみたヨーロッパ  
| タイトル読み                   ヨーロッパガクエノ ショウタイ：チリ・レキシ・セイジ カラ ミタ ヨーロッパ

大学図書館所蔵 126件 **全126件** ← **所蔵館数**

**絞り込み** →

 東京学芸大学 附属図書館 ☒  
12015000485

 愛知県立大学 長久手キャンパス図書館  
293/Ka16 205123107

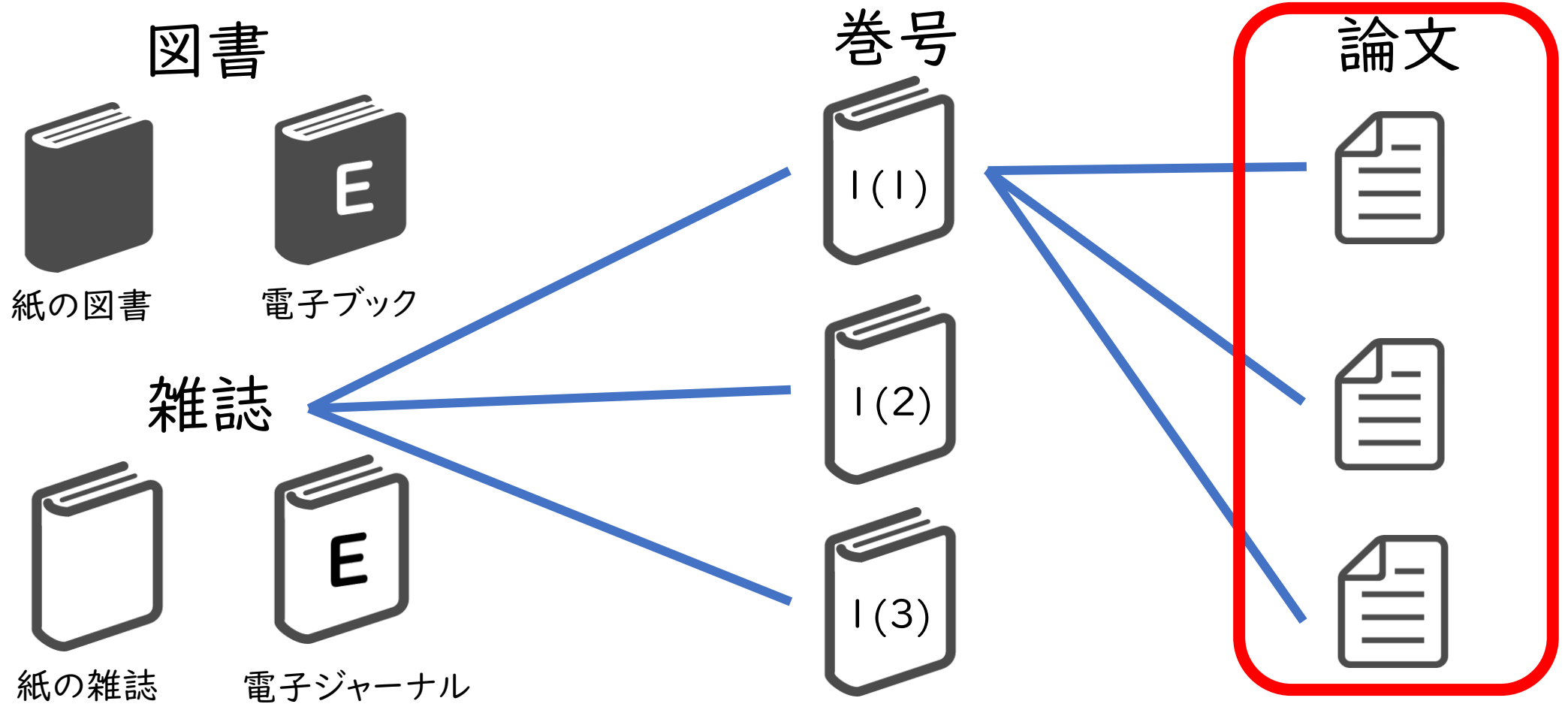
※学内ネットワークに接続している場合、学芸大学附属図書館のデータが一番上に!

CiNii Books検索結果詳細画面(図書)

## 2-2. 論文を探してみよう

---

# 【再掲】 様々な文献



# 論文を探すためのデータベース

## ■ CiNii Research

【検索対象】  
学術論文（電子で読めるものも含む）

CiNii 論文・データをさがす 大学図書館の本をさがす 日本の博士論文をさがす

【4/18更新】 CiNii ArticlesのCiNii Researchへの統合について

CiNii Research

フリーワード 検索

すべて 研究データ 論文 本 博士論文 プロジェクト


▼ 詳細検索

CiNii Researchトップ画面

# CiNii Research ～検索結果の見方～

CiNii Research検索結果一覧画面

論文名

 特別コレクションの維持管理 - 東京学芸大学附属図書館 平成21年度修復・保存事業を通して -  
徳永 結美, 高井 力, 鈴木 由美子, 眞崎 光司, 竹村 寛子, 近藤 薫, 大森 輝久 大学図書館研究 89 (0), 10-19, 2010  
<p>特別コレクションの維持管理において最も重要なことは、資料を図書館資料として整理し、図書館における位置づけや排  
定の基礎として不可欠である。本稿では、東京学芸大学附属図書館が平成21年度に行った修復・保存事業における修復、保

- DOI
- 入手方法
- 学芸大OPACを検索

論文著者名

原文へのリンク

学芸大OPACへのリンク

雑誌名

巻・号

ページ

出版年月日

# CiNii Research ～原文へのリンク～

特別コレクションの維持管理 - 東京学芸大学附属図書館 平成21年度修復・保存事業を通して - 徳永 結美, 高井 力, 鈴木 由美子, 眞崎 光司, 竹村 寛子, 近藤 薫, 大森 輝久 大学図書館研究 89 (0), 10-19, 2010

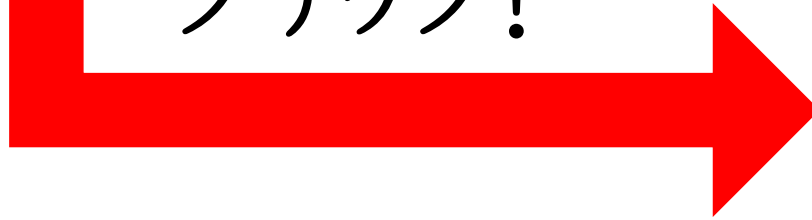
<p>特別コレクションの維持管理において最も重要なこと... 定の基礎として不可欠である。本稿では, 東京学芸大学附属

[DOI](#) [入手方法](#) [学芸大OPACを検索](#)

原文への  
リンク

↑ CiNii Research検索結果一覧画面

クリック!



J-STAGE 資料・記事を探す J-STAGEについて ニュース&PR サポート サインイン カート JA

大学図書館研究 Online ISSN : 2186-103X Print ISSN : 0386-0507 ISSN-L : 0386-0507

資料トップ 巻号一覧 この資料について

J-STAGEトップ / 大学図書館研究 / 89 巻 (2010) / 書誌

小特集: 資料保存  
特別コレクションの維持管理 - 東京学芸大学附属図書館 平成21年度修復・保存事業を通して -  
徳永 結美, 高井 力, 鈴木 由美子, 眞崎 光司, 竹村 寛子, 近藤 薫, 大森 輝久

[PDFをダウンロード \(5449K\)](#)

キーワード: 特別コレクション, 和古書, 修復, 資料保存, 電子化, デジタルアーカイブ, 東京

ジャーナル オープンアクセス

2010 年 89 巻 p. 10-19  
DOI https://doi.org/10.20722/jcul.1335

記事の概要 抄録 お気に入り & アラート  
お気に入りに追加 追加情報アラート

原文をPDFで  
ダウンロード可能

※「DOI」のほかに「機関リポジトリ」などの表記あり。

↑ J-STAGE 『大学図書館研究』のページ

# CiNii Research ~学芸大の所蔵確認~

特別コレクションの維持管理 - 東京学芸大学附属図書館 平成21年度修復・保存事業を通して -

徳永 結美, 高井 力, 鈴木 由美子, 眞崎 光司, 竹村 寛子, 近藤 薫, 大森 輝久 大学図書館研究 89 (0) 10-19, 2010

<p>特別コレクションの維持管理において最も重要なことは、資料を図書館資料として整理し、図書館における位置づけや定の基礎として不可欠である。本稿では、東京学芸大学附属図書館が平成21年度に行った修復・保存事業における修復、保

## (1) 掲載雑誌名で検索

※学内ネットワークにつながっている場合は、「学芸大OPACを検索」をクリック。

学芸大OPACを検索

(1)

↑ CiNii Research検索結果一覧画面

## (2) 「所蔵巻号」を確認

論文掲載巻号の所蔵があるか所蔵巻号を見て確認する。

(2)

大学図書館研究

ダイガクトシヨカン ケンキュウ  
国立大学図書館協議会 [編]  
東京：学術文献普及会, 1972.12-2017.5

雑誌

登録

文献管理

文献複写依頼(教員用)

文献複写依頼(学生用)

雑誌の所蔵

No.	所蔵巻号	請求記号	所在	所蔵年	受入継続	備考
1	1-106	P017.7-1/5	図書館逐次刊行物(書庫)	1972-2017		請求票

↑ 学芸大OPAC検索結果詳細画面



# 【参考】 巻号の見方

★パターン1… 「vol.」、「no.」を使った表示

例) vol. 2 no. 3 → 2巻3号

★パターン2… 「( )」を使った表示

例) 2(3) → 2巻3号

<参考>

「vol.」…「volume(巻)」の略。

「no.」…「number(番号)」の略。

☆所蔵巻号の見方☆

例) 1,3-5,6(1) +

→ 1, 3~5巻と6巻1号は所蔵あり。2巻は所蔵なし。

6巻1号以降受け入れ予定あり。

# 【まとめ】OPACとCiNiiの使い分け

## ■蔵書検索 (OPAC)

- ・附属図書館が所蔵している「〇〇」についての本・雑誌を調べたい
- ・『△△』という本・雑誌が附属図書館にあるか調べたい

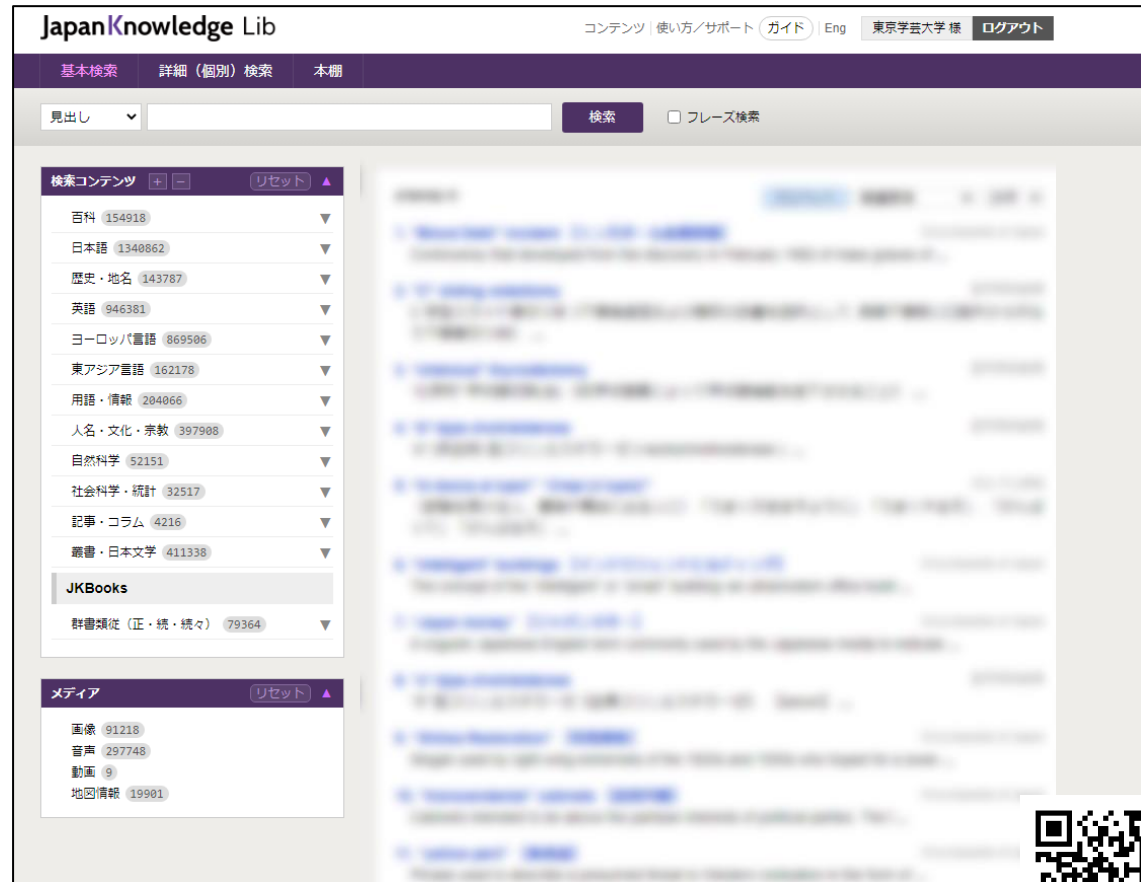
## ■CiNii

- ・「〇〇」についての本・雑誌を調べたい → CiNii Books
- ・「〇〇」についての論文を調べたい → CiNii Research

# 3. データベースの紹介

---

# ジャパンナレッジLib



ジャパンナレッジLib 基本検索画面  
(<https://japanknowledge.com/library/>)



※同時アクセス数:4

## ■ ジャパンナレッジ

70以上の辞書、事典、叢書、雑誌を一括で検索できるデータベース。

### 【検索対象】

- ・『日本大百科全書』
- ・『日本国語大辞典』
- ・『国史大辞典』
- ・『角川古語大辞典』

など

# 朝日新聞クロスサーチ

■朝日新聞クロスサーチ  
朝日新聞の記事を検索できる  
データベース。

## 【検索対象】

- ・朝日新聞(1945~)
- ・AERA(1988.5 創刊号から)
- ・週刊朝日(2000.4~)

※当日の朝刊も午前9時ごろまでには  
検索対象となる。

朝日新聞クロスサーチ  
(<https://lib.u-gakugei.ac.jp/search/database/632>)

※同時アクセス数:2

# 図書館Webサイト > データベース一覧

データベース一覧

データベース名、キーワード etc.

全文あり  
-すべて-

収録範囲 資料タイプ 分野 利用場所  
-すべて- -すべて- -すべて- -すべて-

ジャパンナレッジ Lib | ネットアドバンス

収録範囲: 国内 資料タイプ: 電子ブック 辞書・事典 利用場所: 学内 学外(学認) 全文あり

「日本大百科全書」「日本国語大辞典」「国史大辞典」、「角川古語大辞典」等の百科事典や辞書などの一括検索、「日本古典文学全集」などの電子ブックの閲覧が可能。

※画面右上の「ログイン」ボタンをクリックすると利用可能になります。利用終了後は「ログアウト」ボタンをクリックして下さい。

※同時アクセス数：4。利用後は必ずログアウトしてください。

学芸大 蔵書検索 OPAC | 東京学芸大学附属図書館

収録範囲: 学芸大 資料タイプ: 図書・雑誌 利用場所: 学外(フリー)

東京学芸大学所蔵の図書、雑誌の書誌情報及び所蔵情報の検索が可能。



## ■データベース一覧

無料で使えるデータベースや図書館が契約している有料のデータベースをまとめたページ。

※キーワードや分野、全文あり等で絞って検索することもできます。

図書館Webサイト > 資料検索 > データベース一覧  
(<https://lib.u-gakugei.ac.jp/search/database>)



ご清聴ありがとうございました！  
図書館をぜひご活用ください。

